

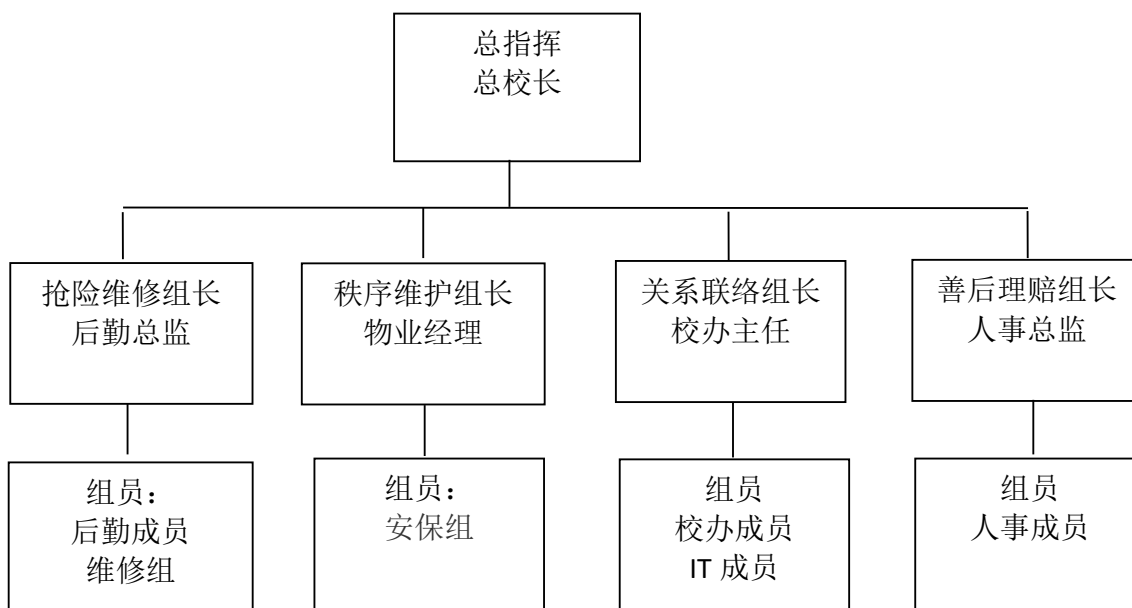
# 厦门华锐莱普顿学校长时间大面积停电处理应急预案

## 一、事故类型与风险分析

- 1、个别供电设备设施损坏，开关跳闸断电短时间不可恢复，影响小
- 2、大型供电设备设施损坏，主要开关跳闸断电，有人员伤亡，短时间不可恢复，或外网突发停电，影响大

## 二、应急处理机构与职责

学校安全管理小组为停电事件应急处理机构，总校长为第一责任人，下设抢险维修组、秩序维护组、关系联络组、善后处理组等。



组别	职责
<b>抢险维修组</b>	<ol style="list-style-type: none"> <li>1. 现场查找原因，尽量修复，恢复送电</li> <li>2. 无法修复的，联系供电公司进行处理，并提供临时照明灯</li> </ol>
<b>秩序维护组</b>	<ol style="list-style-type: none"> <li>1. 负责对停电事件现场及周围的警戒，预防治安事件的发生，维护现场人员的秩序</li> <li>2. 启动应急广播对学生、员工进行广播，责引导所辖区域内学生、员工的疏散</li> </ol>

<b>关系联络组</b>	<ol style="list-style-type: none"> <li>1. 突发停电事件发生后保持与供电部门的联系</li> <li>2. 在停电或抢修过程中及时通知学生、员工，保证应急过程中的各种指令上传下达</li> </ol>
<b>善后理赔小组</b>	统计受损和使用物资情况，同时现场取证，留存证据，进行保险理赔

### 三、处置流程

阶段	处置措施
1、上报	<ol style="list-style-type: none"> <li>1) 安保组接到报警信息后 30 秒内通知物业经理，由物业经理通知维修组到场处理</li> <li>2) 维修组接报后 5 分钟内，携带人字梯、手电、对讲机、工具箱赶到现场，核实现场后，向总校长及相关人员报告</li> <li>3) 学校总校长应电话上报系统总部安全监督部总督导</li> </ol>
2、现场处置	<ol style="list-style-type: none"> <li>1) 组织工程抢修人员维修，提供临时供电</li> <li>2) 如不能及时修复，拨打供电公司电话，请求援助</li> <li>3) 安保组迅速组织人员携带应急照明灯具，在受影响区域及各主要通道提供临时照明，安抚学生、员工</li> <li>4) 停电如涉及财务、校办、教学等重要档案、资料存放区域，需由安保员第一时间赶到现场维护安防秩序并要求教职工配合上锁管控</li> <li>5) 物业部安排机房值班人员启动应急广播对学生、员工进行广播，告知现场情况协助疏散。警戒现场预防治安事件的发生，维护现场人员的秩序</li> </ol>
3、移交接管	供电公司到场后，现场移交供电公司接管，我方人员积极配合
4、预案终止	现场恢复供电，稳定后，总校长宣布应急预案终止
5、善后处理	<ol style="list-style-type: none"> <li>1) 统计受损区域和物资，拍照取证进行保险理赔</li> <li>2) 及时形成事故处理总结报告，上报总部安全监督部门</li> </ol>

### 四、评估与修订

每次演练后由后勤安全小组组织演练各小组演练效果进行评估，形成总结报告，并对应急预案实施方案进行修订

## 五、培训与演练

- 1、开学前必须组织 1 次预案演练；
- 2、开学后每半年至少组织 1 次预案演练

参加培训人员	培训内容	培训频次或时间	考核方式	培训人员	培训要求
总校长	现场整体组织和指挥	每年二次	实操	后勤总监	实战性检验
维修部主管、维修组成员	人员组织时效性、现场应急工具准备是否齐全、现场排查故障流程的培训	每两个月一次	口试、实操	物业经理	实操不得少于三次
新入职维修员	对整个流程进行逐项培训	上岗前	实操	物业经理	模拟性检验
安保队长、安保员	人员组织时效性、现场应急工具准备是否齐全、现场布防组织有效性的培训	每两个月一次	口试、实操	物业经理	实操不得少于三次
新入职安保员	对整个流程进行逐项培训	上岗前	实操		模拟性检验

## 六、附件

### 附件 1：应急物资与器材参考配置

序号	物资及器材名称	数量	管理部门
1	强光手电、应急灯	10个	物业部
2	喇叭	10个	
3	绝缘等维修工具	3套	

### 附件 2：紧急联络电话

序号	联络单位/人	联络人	固定电话	手机
1	供电公司	/	6070859	/
2	物业经理	郭必芬	/	17859555157
3	防范应急机构成员	林圣得	/	17895935028
4	后勤总监	苏繁荣	/	13606099727
5	校办主任	王雅斯	/	18559212800
6	总校长	周小明	/	15802398188

### 附件 3：各楼供电系统简述

